



B.M. MACCHINE UTENSILI s.r.l.

Via Edmondo De Amicis, 146 - 10093 Collegno (TO) - ITALY

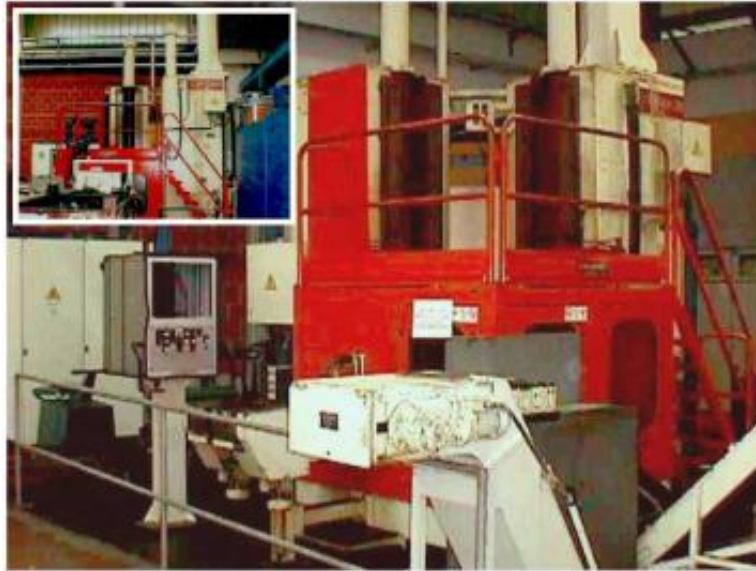
Tel: (0039) 011-403.11.24 / 011-403.15.79 - Fax: (0039) 011 403.13.28

www.bmtorino.it - bm@bmtorino.it

IT 07417070013

VARINELLI BVEE90-R16/2000/500

Código 2998



BROCHADORA

BROACHING MACHINE

Exteriores CNC SIEMENS	Tipo	Type	External CNC SIEMENS
Recorrido max.	2000 mm		Max. travel
Esfuerzo max. de tracción	16 Ton		Max. working capacity
Díámetro max. de la pieza	500 mm		Max. workpiece diameter
Velocidad de trabajo	16 - 24 m/1'		Cutting speed
Velocidad de regreso	24 m/1'		Return speed
Potencia	11 Kw		Power
Peso	23500 Kg		Weight
Año de fabricación	1992		Manufacture year
Dimensiones	3500 x 3500 x 6000 mm		Overall dimensions
Matrícula	6058		Serial number
Cargador automatico y mesa rotatoria	Accesorios	Accessories	Automatic loader and rotary table
Duplex	Notas	Notes	Duplex

Características, datos, medidas y fotos no suponen compromiso ninguno
The characteristics, data, measurements and photos provided here are not binding